

Bekanntmachung über die vorübergehende Festlegung eines Gebietes mit Funkkommunikations- und Transponderpflicht anlässlich der 59. Münchner Sicherheitskonferenz**Bekanntmachung über die vorübergehende Festlegung eines Gebietes mit Funkkommunikations- und Transponderpflicht (Radio and Transponder Mandatory Zone - RMZ/TMZ)
anlässlich der 59. Münchner Sicherheitskonferenz****vom 17. Januar 2023**

Auf Grund § 16 Absatz 1 Nummer 3 der Luftverkehrs-Ordnung in der Fassung vom 29. Oktober 2015 (BGBl. I S. 1894), zuletzt geändert durch Artikel 2 des Gesetzes vom 14. Juni 2021 (BGBl. I S. 1766), legt das Bundesministerium für Digitales und Verkehr Folgendes fest:

Es wird das folgende Gebiet mit Funkkommunikations- und Transponderpflicht (Radio and Transponder Mandatory Zone - RMZ/TMZ) vorübergehend eingerichtet:

RMZ/TMZ „München“**1. Räumliche Ausdehnung und zeitliche Wirksamkeit****1.1 Seitliche Begrenzung**

Kreis mit 9NM Radius um 48 07 59 N 011 33 53 O.

1.2 Vertikale Begrenzung

Grund bis zur jeweiligen Untergrenze des Luftraums C München.

1.3 Ausnahmen

Ausgenommen von der RMZ/TMZ sind die Lufträume D (Kontrollzone) München (EDDM) und Oberpfaffenhofen (EDMO) sowie das Flugbeschränkungsgebiet „ED-R München“.

1.4 Zeitliche Wirksamkeit

Vom 17. Februar 2023, 06:00 Uhr UTC bis zum 19. Februar 2023, 18:00 Uhr UTC.

2. Regelungen

In dem oben beschriebenen Gebiet mit Funkkommunikations- und Transponderpflicht haben Luftfahrzeuge nach Sichtflugregeln mit Ausnahme von

- a) Flügen der Polizeien und im Auftrag der Polizeien,
- b) Flügen im Rettungs- und Katastrophenschutz Einsatz,
- c) Ambulanzflügen sowie von
- d) Flugmodellen und unbemannten Luftfahrtsystemen bis zu einer Flughöhe bis zu 120m über Grund

die Frequenz 135,600 MHz, Rufzeichen „Police Info“ zu nutzen und den Code A6375 unaufgefordert abzustrahlen. Ggf. weist „Police Info“ einen alternativen SSR-Code zu. Innerhalb der RMZ Oberschleißheim ist abweichend zur oberen Regelung die Frequenz 131,130 MHz zu nutzen.

Vor Einflug in die RMZ/TMZ ist eine Erstmeldung erforderlich mit Angaben zu

- Kennung der gerufenen Station,
- Rufzeichen und Luftfahrzeugmuster,
- Standort, Flughöhe und Flugabsichten.

Während des Fluges in der RMZ/TMZ ist eine dauernde Hörbereitschaft auf der Frequenz 135,600 MHz („Police Info“) aufrechtzuerhalten. Der Ausflug aus der RMZ/TMZ ist ebenfalls zu melden. Sofern seitens der gerufenen Station (Bodenfunkstelle) keine Antwort erfolgen sollte, kann der Flug durch die RMZ/TMZ trotzdem mit Aufrechterhaltung der Hörbereitschaft fortgesetzt werden. Die Sprechfunkmeldungen sind auch für den Fall abzugeben, dass seitens der Bodenfunkstelle keine Antwort erfolgt.

Im Bedarfsfall kann die Polizei Bayern weitere Ausnahmen von der Transponderpflicht zulassen.

Flüge nach Instrumentenflugregeln sind von den Regelungen nicht betroffen.

3. Rechtsbehelfsbelehrung

Gegen diese Festlegung kann innerhalb eines Monats nach Bekanntgabe Klage bei dem Verwaltungsgericht Berlin, Kirchstraße 7, 10557 Berlin, schriftlich oder zur Niederschrift des Urkundsbeamten der Geschäftsstelle erhoben werden. Die Klage muss den Kläger, den Beklagten und den Gegenstand des Klagebegehrens bezeichnen. Sie soll einen bestimmten Antrag enthalten. Die zur Begründung dienenden Tatsachen und Beweismittel sollen angegeben werden. Der Klage und allen Schriftsätzen sollen Abschriften für die übrigen Beteiligten beigelegt werden.

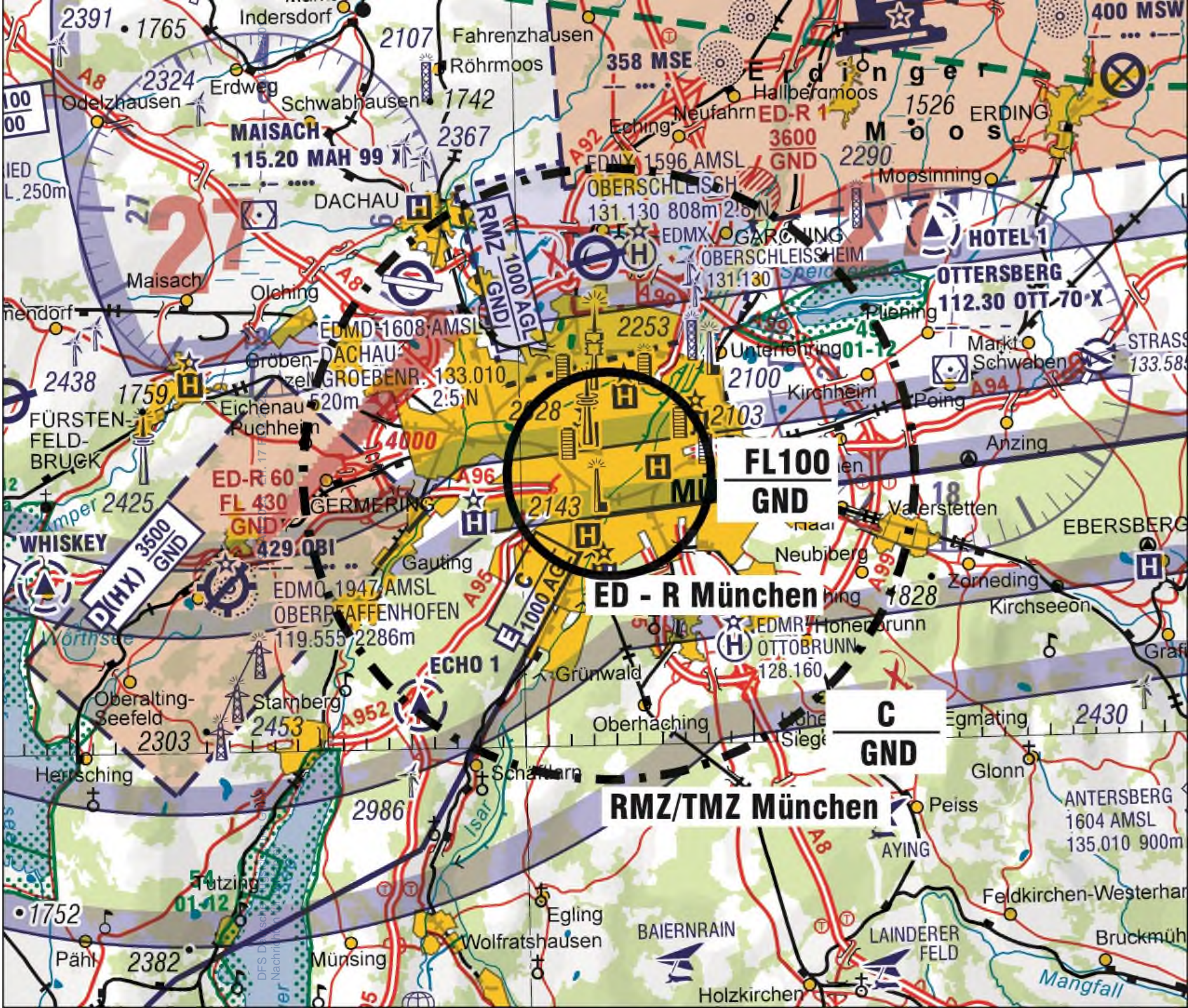
Bonn, den 17. Januar 2023

Bundesministerium für Digitales und Verkehr
LF 17/6163.2/6

Im Auftrag



Timo Steinhoff



ED - R München

**FL100
GND**

RMZ/TMZ München

**C
GND**

**MAISACH
115.20 MAH 99 X**

**OTTERSBERG
112.30 OTT-70 X**

**WHISKEY
D(HX) 3500
GND**

**EDMO 1947 AMSL
OBERPEFFENHOFEN
119.555 2286m**

**ANTERSBERG
1604 AMSL
135.010 900m**

BAIERNRAIN

**LAINDERER
FELD**

**100
00**

400 MSW

**FÜRSTEN-
FELD-
BRÜCK**

Pähl

2382

Münsing

Wolfratshausen

Holzkirchen

AYING

Feldkirchen-Westerhar

Bruckmüh

Mangfall

**Oberalting-
Seefeld
2303**

Herrsching

•1752

**54
01-12**

Tützing

**Starnberg
2453**

Herrsching

Herrsching

Herrsching

Herrsching

Herrsching

Herrsching

Herrsching

Herrsching

Herrsching

**Starnberg
2453**

Starnberg

Starnberg

Starnberg

Starnberg

Starnberg

Starnberg

Starnberg

Starnberg

Starnberg

2986

Schäftlarn

Schäftlarn

Schäftlarn

Schäftlarn

Schäftlarn

Schäftlarn

Schäftlarn

Schäftlarn

Schäftlarn

ECHO 1

Schäftlarn

Schäftlarn

Schäftlarn

Schäftlarn

Schäftlarn

Schäftlarn

Schäftlarn

Schäftlarn

Schäftlarn

Schäftlarn

Schäftlarn

Schäftlarn

Schäftlarn

Schäftlarn

Schäftlarn

Schäftlarn

Schäftlarn

Schäftlarn

Schäftlarn

Oberhaching

Oberhaching

Oberhaching

Oberhaching

Oberhaching

Oberhaching

Oberhaching

Oberhaching

Oberhaching

Oberhaching

Grünwald

Grünwald

Grünwald

Grünwald

Grünwald

Grünwald

Grünwald

Grünwald

Grünwald

Grünwald

**Lohe
Sieg**

**Lohe
Sieg**

**Lohe
Sieg**

**Lohe
Sieg**

**Lohe
Sieg**

**Lohe
Sieg**

**Lohe
Sieg**

**Lohe
Sieg**

**Lohe
Sieg**

**Lohe
Sieg**

**EdMR Hohenbrunn
128.160**

EdMR Hohenbrunn

EdMR Hohenbrunn

EdMR Hohenbrunn

EdMR Hohenbrunn

EdMR Hohenbrunn

EdMR Hohenbrunn

EdMR Hohenbrunn

EdMR Hohenbrunn

EdMR Hohenbrunn

**Edmating
2430**

Edmating

Edmating

Edmating

Edmating

Edmating

Edmating

Edmating

Edmating

Edmating

Glonn

Glonn

Glonn

Glonn

Glonn

Glonn

Glonn

Glonn

Glonn

Glonn

Peiss

Peiss

Peiss

Peiss

Peiss

Peiss

Peiss

Peiss

Peiss

Peiss

400 MSW