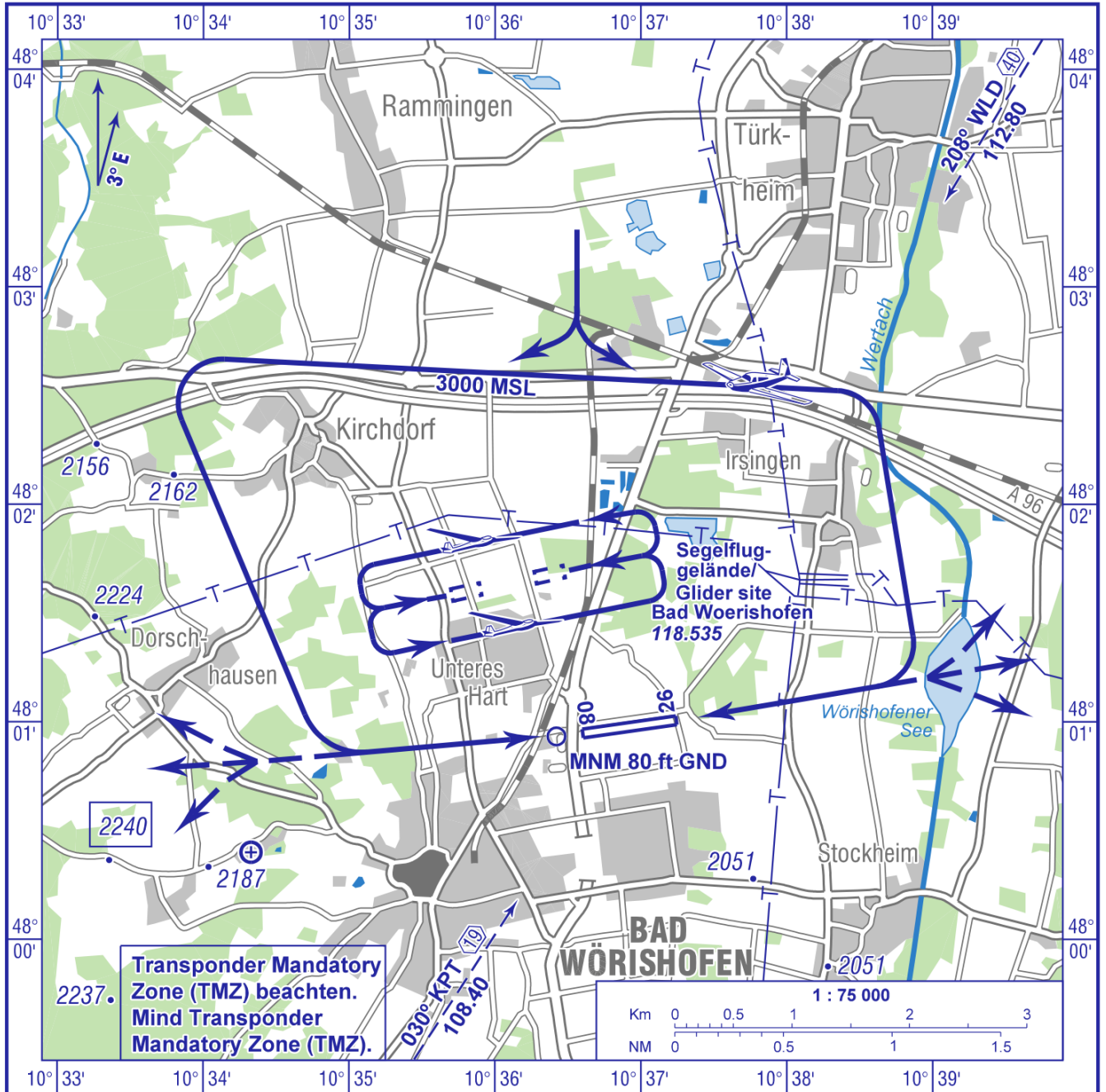


FIS  
LANGEN INFORMATION  
126.950

BAD WOERISHOFEN INFO  
122.605 Ge (15 NM 3000 ft GND)

Berichtigung: BAD WOERISHOFEN INFO (8.33 kHz), FIS.  
Correction: BAD WOERISHOFEN INFO (8.33 kHz), FIS.

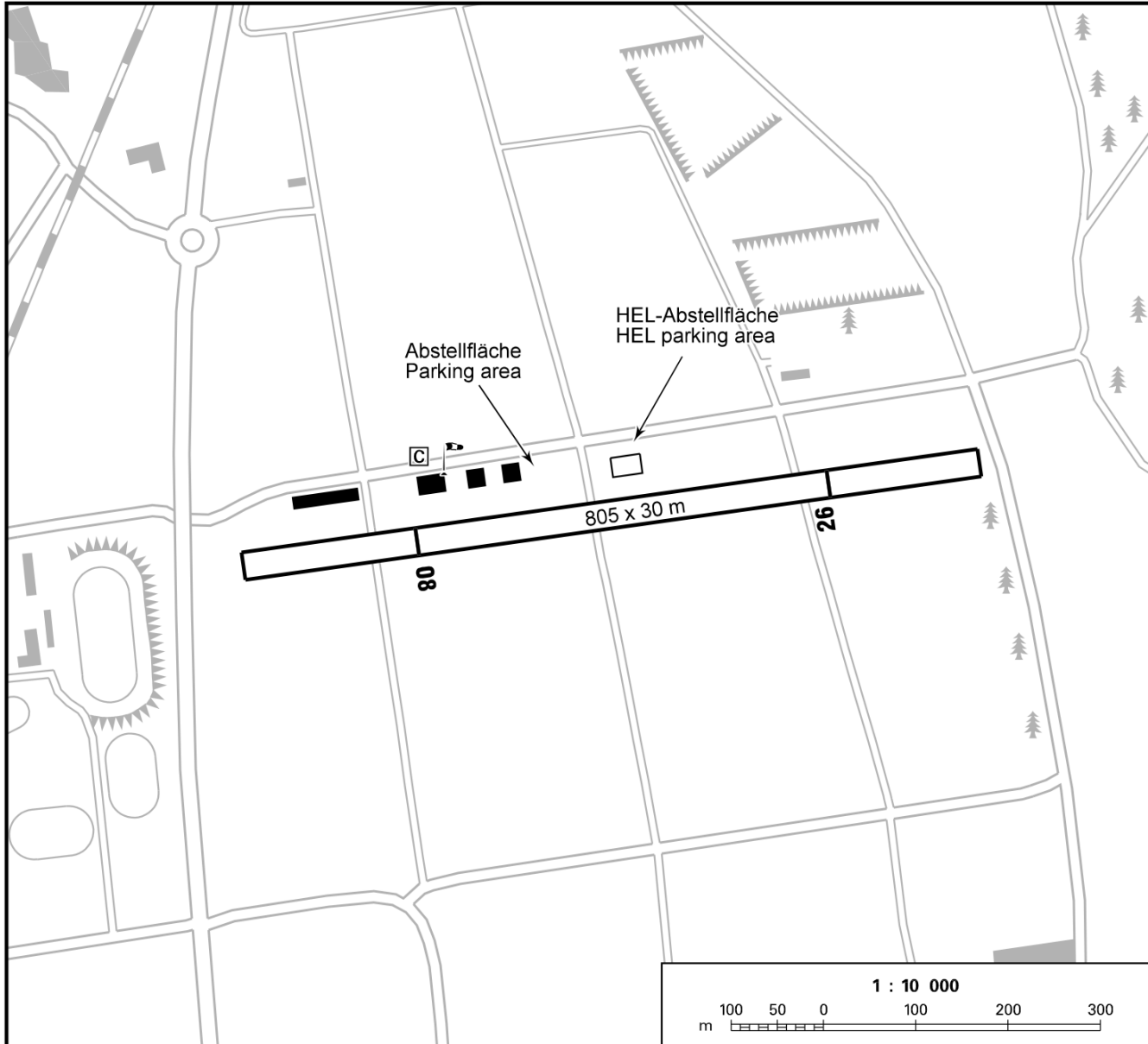


Überflüge der Stadt Bad Wörishofen sind möglichst zu vermeiden.

Overflights of Bad Wörishofen shall be avoided, if possible.

Bei Fallschirmsprungbetrieb sind Steigflüge zur Absetzhöhe frei von Ortschaften durchzuführen.

Ascents for parachute jumping up to dropping height shall be conducted clear of villages.



Berichtigung: Gebäude, Topografie.  
Correction: Buildings, topo.

RWY (MAG)	Dimensions	Surface	Strength	TORA	LDA
08 (079) 26 (259)	805 x 30 m	Gras	2000 kg MPW PPR 5700 kg MPW HEL 5700 kg MPW	640 m*	615 m
				615 m*	640 m

\* zusätzlich 30 m Streifen vor THR 08,  
30 m Streifen vor THR 26

\* additional 30 m strip in front of THR 08,  
30 m strip in front of THR 26

Im Westen liegendes Sportstadion nicht unter  
80 ft GND überfliegen.  
Östlich des Landeplatzes Bäume in den Hindernis-  
freigrenzen.

The stadium in the west shall not be overflown  
below 80 ft GND.  
East of the airfield trees in the obstacle clearance  
limits.

**BAD WINDSHEIM** **EDQB**

Sonderlandeplatz / Special Airfield  
2 NM NW Bad Windsheim  
Flugsportverein Bad Windsheim e.V.  
Friedensweg 10, 91438 Bad Windsheim  
NfL I-357/76, I-451/77, I-2/84, 1-1090-17;  
NfL I-296/93, 1-1087-17

**ACFT** 2000 kg, GLD (P), GLD, UL, PJE  
**TIME** **SUM** 1 APR – 31 OCT Sun, HOL 0900–1900,  
O/T PPR;  
**WIN** 1 NOV – 31 MAR PPR  
**OPS** ☎ (09841) 3774;  
PPR ☎ (09841) 3981, 1806, 2102,  
(0175) 2537181

**HOTEL** Bad Windsheim

**BAD WOERISHOFEN-NORD** **EDNH**

Sonderlandeplatz / Special Airfield  
1 NM NE Bad Wörishofen  
Günther Schmid, Flugplatz  
Unteres Hart 12  
86825 Bad Wörishofen  
NfL I-170/03; NfL I-171/03, 1-339-15

**ACFT** 2000 kg, 5700 kg PPR, HEL 5700 kg,  
GLD (P), PJE, UL mit Sprechfunkausrüstung /  
with radio telephony equipment

**TIME** **SUM** 1 APR–31 OCT  
Tue–Sun 0800–1800/SS, Mon PPR;  
**WIN** 1 NOV–31 MAR PPR

**OPS** ☎ (08247) 5220, Fax 998721

**FUEL** 100 LL, Super bleifrei

**HANG** auf Anfrage / on request

**HOTEL** Bad Wörishofen

**RST** ja / yes

**BADEN-OOS** **EDTB**

Sonderlandeplatz / Special Airfield  
2.7 NM NW Baden-Baden  
Flugplatz Baden-Baden e.V.  
Kuppenheimer Str. 5  
76532 Baden-Baden  
☎ (07221) 3390389, (0173) 3076039  
NfL I-27/00; NfL I-31/00, 1-1277-18

**ACFT** 2000 kg, GLD (P), GLD, Luftsportgeräte /  
air sports equipment PPR

**TIME** **SUM** SR/0600–SS/1800 PPR;  
**WIN** SR/0700–SS PPR; nur für Mitglieder /  
only for members of Luftsportvereine Aero-  
Club Baden-Baden, Fliegergruppe Gaggenau

**OPS** ☎ (0170) 9973009

**HANG** O/R

**HOTEL** Oos, Baden-Baden

**RST** Aero-Club, ☎ (07221) 61616

**BALLENSTEDT** **EDCB**

Verkehrslandeplatz / Public Airfield; NVFR PPR,  
2 NM N Ballenstedt  
Flugplatz Ballenstedt-Harz GmbH  
Rathausplatz 12  
06493 Ballenstedt

☎ (039483) 215, Fax 273

www.flugplatz-ballenstedt.de

e-mail: info@flugplatz-ballenstedt.de

NfL I-35/04, I-69/05, 1-51-14; NfL I-75/04

**ACFT** 5700 kg, HEL, GLD (P), GLD, UL, Ballon, PJE,  
Luftschiffe / Airships, H-GLD, P-GLD, andere /  
other ACFT PPR

**TIME** **SUM** 0700–1800, O/T PPR;  
**WIN** 0800–SS+30, O/T PPR

**OPS** ☎ (039483) 215, Fax 273

**FUEL** 100 LL, Jet A1, Super Plus

**OIL** D 80, D 100, 15 W 50, 100

**HANG** O/R

**HOTEL** Ballenstedt, Camping am Flugplatz /  
at aerodrome

**RST** Gaststätte / restaurant „Zum Fliegerhorst“  
☎ (039483) 97750, 1 APR bis / until 31 OCT  
täglich / daily 0800–1600

**BALTRUM** **EDWZ**

Sonderlandeplatz / Special Airfield  
Am südlichen Rand der Insel / at the southern border  
of island

Gemeinde Baltrum, Postfach 120

26572 Nordseeheilbad Baltrum

☎ (04939) 914040

NfL I-303/01, I-218/10

**ACFT** 1400 kg, C182, HEL 5700 kg, GLD(P),  
UL PPR (aerodynamisch gesteuert / aero-  
dynamically-controlled)

**TIME** **SUM** PPR 0600–1100, 1300–1700;  
**WIN** PPR SR–30 – SS+30

**OPS** ☎ (04939) 914040, Fax 911913

**HOTEL** ja / yes

**RST** ja / yes

**BAMBERG-BREITENAU** **EDQA**

Sonderlandeplatz / Special Airfield; NVFR, IFR PPR  
1.2 NM NE Zentrum / centre Bamberg

Aero-Club Bamberg e.V.

Zeppelinstraße 18

96052 Bamberg

☎ Turm/Tower (0951) 45145

www.edqa.de

e-mail: info@aeroclub-bamberg.de

NfL 1-125-14, 1-125-14; NfL 1-1265-18

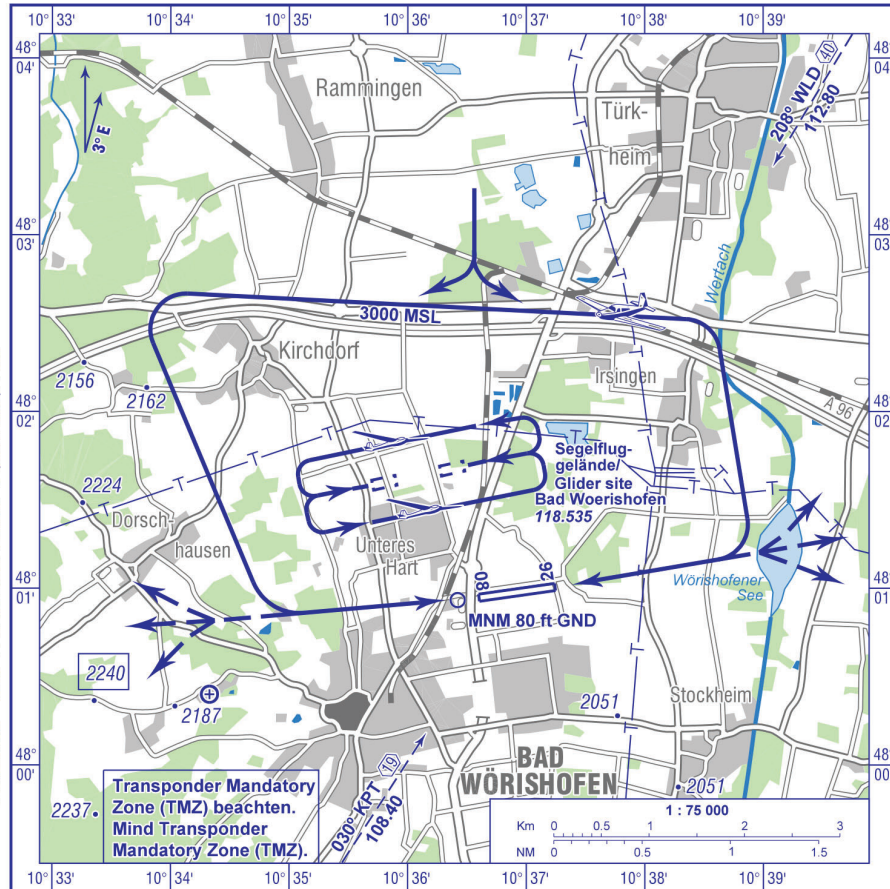
**ACFT** 10000 kg, HEL 5700 kg, GLD (P), GLD, UL, Ballon  
**TIME** **SUM** PPR 0400–2000;  
**WIN** PPR 0500–2100

**OPS** ☎ Turm/Tower (0951) 45145,  
PPR www.edqa.de/ppr  
ppr@aeroclub-bamberg.de

**FUEL** 100 LL, Jet A1

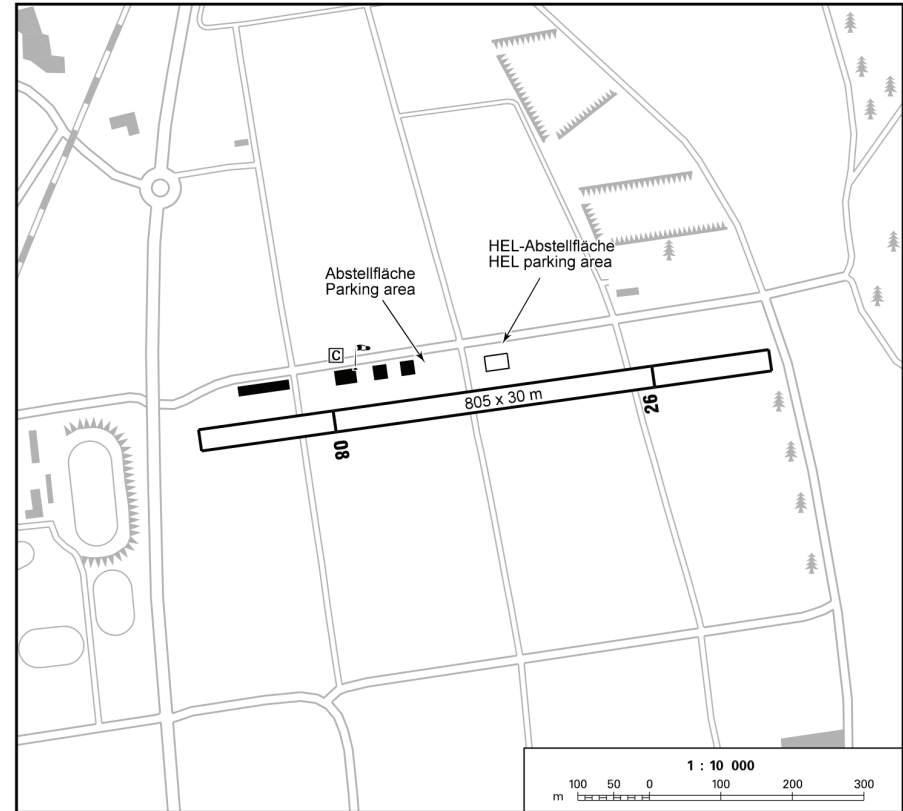
**HANG** beschränkt/limited PPR

Berichtigung: BAD WOERISHOFEN INFO (8.33 kHz), FIS.  
Correction: BAD WOERISHOFEN INFO (8.33 kHz), FIS.



Überflüge der Stadt Bad Wörishofen sind möglichst zu vermeiden.  
Bei Fallschirmsprungbetrieb sind Steigflüge zur Absetzhöhe frei von Ortschaften durchzuführen.

Overflights of Bad Wörishofen shall be avoided, if possible.  
Ascents for parachute jumping up to dropping height shall be conducted clear of villages.



Berichtigung: Gebäude, Topografie.  
Correction: Buildings, topo.

RWY (MAG)	Dimensions	Surface	Strength	TORA	LDA
08 (079) 26 (259)	805 x 30 m	Gras	2000 kg MPW PPR 5700 kg MPW HEL 5700 kg MPW	640 m*	615 m
				615 m*	640 m

\* zusätzlich 30 m Streifen vor THR 08, 30 m Streifen vor THR 26

\* additional 30 m strip in front of THR 08, 30 m strip in front of THR 26

Im Westen liegendes Sportstadion nicht unter 80 ft GND überfliegen.  
Östlich des Landeplatzes Bäume in den Hindernisfreigrenzen.

The stadium in the west shall not be overflown below 80 ft GND.  
East of the airfield trees in the obstacle clearance limits.

<b>BAD WINDSHEIM</b>	<b>EDQB</b>	<b>BALLENSTEDT</b>	<b>EDCB</b>
Sonderlandeplatz / Special Airfield 2 NM NW Bad Windsheim Flugsportverein Bad Windsheim e.V. Friedensweg 10, 91438 Bad Windsheim NfL I-357/76, I-451/77, I-2/84, I-1090-17; NfL I-296/93, I-1087-17		Verkehrslandeplatz / Public Airfield; NVFR PPR, 2 NM N Ballenstedt Flugplatz Ballenstedt-Harz GmbH Rathausplatz 12 06493 Ballenstedt ☎ (039483) 215, Fax 273 www.flugplatz-ballenstedt.de e-mail: info@flugplatz-ballenstedt.de NfL I-35/04, I-69/05, I-51-14; NfL I-75/04	
<b>ACFT</b> 2000 kg, GLD (P), GLD, UL, PJE <b>TIME</b> <b>SUM</b> 1 APR – 31 OCT Sun, HOL 0900–1900, O/T PPR; <b>WIN</b> 1 NOV – 31 MAR PPR		<b>ACFT</b> 5700 kg, HEL, GLD (P), GLD, UL, Ballon, PJE, Luftschiffe / Airships, H-GLD, P-GLD, andere / other ACFT PPR	
<b>OPS</b> ☎ (09841) 3774; PPR ☎ (09841) 3981, 1806, 2102, (0175) 2537181		<b>TIME</b> <b>SUM</b> 0700–1800, O/T PPR; <b>WIN</b> 0800–SS+30, O/T PPR	
<b>HOTEL</b> Bad Windsheim		<b>OPS</b> ☎ (039483) 215, Fax 273	
<b>BAD WOERISHOFEN-NORD</b>	<b>EDNH</b>	<b>FUEL</b> 100 LL, Jet A1, Super Plus	
Sonderlandeplatz / Special Airfield 1 NM NE Bad Wörishofen Günther Schmid, Flugplatz Unteres Hart 12 86825 Bad Wörishofen NfL I-170/03; NfL I-171/03, I-339-15		<b>OIL</b> D 80, D 100, 15 W 50, 100	
<b>ACFT</b> 2000 kg, 5700 kg PPR, HEL 5700 kg, GLD (P), PJE, UL mit Sprechfunkausrüstung / with radio telephony equipment		<b>HANG</b> O/R	
<b>TIME</b> <b>SUM</b> 1 APR–31 OCT Tue–Sun 0800–1800/SS, Mon PPR; <b>WIN</b> 1 NOV–31 MAR PPR		<b>HOTEL</b> Ballenstedt, Camping am Flugplatz / at aerodrome	
<b>OPS</b> ☎ (08247) 5220, Fax 998721		<b>RST</b> Gaststätte / restaurant „Zum Fliegerhorst“ ☎ (039483) 97750, 1 APR bis / until 31 OCT täglich / daily 0800–1600	
<b>FUEL</b> 100 LL, Super bleifrei		<b>BALTRUM</b>	<b>EDWZ</b>
<b>HANG</b> auf Anfrage / on request		Sonderlandeplatz / Special Airfield Am südlichen Rand der Insel / at the southern border of island Gemeinde Baltrum, Postfach 120 26572 Nordseeheilbad Baltrum ☎ (04939) 914040 NfL I-303/01, I-218/10	
<b>HOTEL</b> Bad Wörishofen		<b>ACFT</b> 1400 kg, C182, HEL 5700 kg, GLD(P), UL PPR (aerodynamisch gesteuert / aero- dynamically-controlled)	
<b>RST</b> ja / yes		<b>TIME</b> <b>SUM</b> PPR 0600–1100, 1300–1700; <b>WIN</b> PPR SR–30 – SS+30	
<b>BADEN-OOS</b>	<b>EDTB</b>	<b>OPS</b> ☎ (04939) 914040, Fax 911913	
Sonderlandeplatz / Special Airfield 2.7 NM NW Baden-Baden Flugplatz Baden-Baden e.V. Kuppenheimer Str. 5 76532 Baden-Baden ☎ (07221) 3390389, (0173) 3076039 NfL I-27/00; NfL I-31/00, I-1277-18		<b>HOTEL</b> ja / yes	
<b>ACFT</b> 2000 kg, GLD (P), GLD, Luftsportgeräte / air sports equipment PPR		<b>RST</b> ja / yes	
<b>TIME</b> <b>SUM</b> SR/0600–SS/1800 PPR; <b>WIN</b> SR/0700–SS PPR; nur für Mitglieder / only for members of Luftsportvereine Aero- Club Baden-Baden, Fliegergruppe Gaggenau		<b>BAMBERG-BREITENAU</b>	<b>EDQA</b>
<b>OPS</b> ☎ (0170) 9973009		Sonderlandeplatz / Special Airfield; NVFR, IFR PPR 1.2 NM NE Zentrum / centre Bamberg Aero-Club Bamberg e.V. Zeppelinstraße 18 96052 Bamberg ☎ Turm/Tower (0951) 45145 www.edqa.de e-mail: info@aeroclub-bamberg.de NfL 1-125-14, 1-125-14; NfL 1-1265-18	
<b>HANG</b> O/R		<b>ACFT</b> 10000 kg, HEL 5700 kg, GLD (P), GLD, UL, Ballon	
<b>HOTEL</b> Oos, Baden-Baden		<b>TIME</b> <b>SUM</b> PPR 0400–2000; <b>WIN</b> PPR 0500–2100	
<b>RST</b> Aero-Club, ☎ (07221) 61616		<b>OPS</b> ☎ Turm/Tower (0951) 45145, PPR www.edqa.de/ppr ppr@aeroclub-bamberg.de	
		<b>FUEL</b> 100 LL, Jet A1	
		<b>HANG</b> beschränkt/limited PPR	